

! O F E R T A S P E C J A L N A !

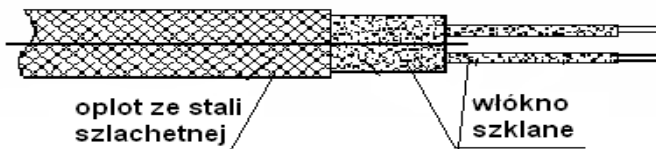
Czujniki Do Pomiaru Temperatury



Produkcja Niemiecka • Wysoka Jakość • Korzystne Ceny
!!! Już Od 12,30 € !!!

Wykonania standardowe z magazynu w Środzie Wielkopolskiej:

- termopara pojedyncza typ „J” Fe-CuNi, klasa 1, zgodnie z DIN 43710
- zakres pomiarowy 0...+400°C
- spoina pomiarowa: izolowana, nieizolowana
- dłuższa żywotność czujnika dzięki punktowi pomiarowemu spawanemu laserowo
- 2 żyły w przewodzie są splecione co obniża możliwość zakłócenia siły elektromotorycznej (sygnału wyjściowego czujnika) przez czynniki zewnętrzne
- czujniki dostępne w trzech wersjach długości przewodu: 1500 mm, 3000 mm, 5000 mm
- izolacja przewodu: włókno szklane/włókno szklane/ oplot ze stali szlachetnej

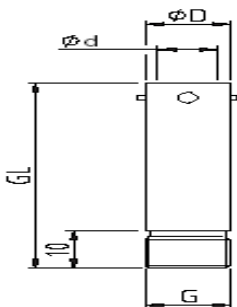


przewód:
l=1500 mm
l=3000 mm
l=5000 mm

- długość sprężyny wykonanej ze stali szlachetnej: 200 mm
- końcówka pomiarowa z wypełnieniem ceramicznym wykonana ze stali szlachetnej: płaska, stożkowa 118°
- średnica końcówki pomiarowej $\varnothing 6$ lub $\varnothing 8$ mm
- wysokość końcówki pomiarowej 10 mm
- nakrętka na nypel, materiał wykonania: mosiądz pokryty niklem
- standardowe średnice nakrętek na nypel D=12,5 mm; D=14,5 mm; D=15,5 mm
- nypel montażowy: standardowe wymiary i gwinty

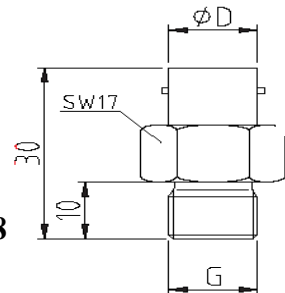
UWAGA!!!

Nypel montażowy należy zamawiać oddzielnie – nie jest on dostarczany w komplecie z czujnikiem.

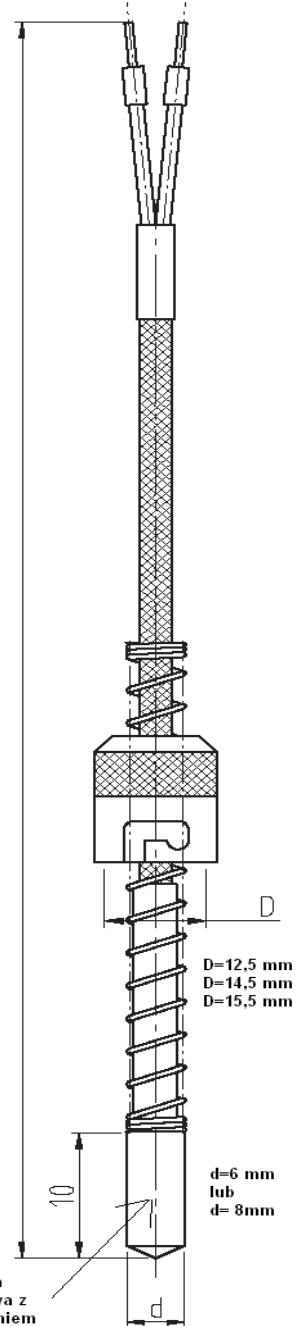


M12, M12x1,
M14x1,5, G 3/8"

średnice: D= 12, 14mm
długość: GL= 30, 50 mm
gwinty: G= M12x1, M12,
M14x1,5, G 3/8

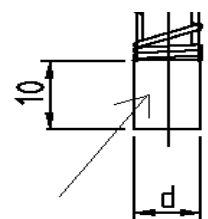


M12, M12x1
M14x1,5, G 3/8"



d=6 mm
lub
d=8 mm

końcówka pomiarowa z wypełnieniem ceramicznym



d=6 mm
lub
d=8 mm

końcówka pomiarowa z wypełnieniem ceramicznym

Ceny – strona 2

UWAGA: Inne parametry na życzenie!!!

Czujniki temperatury:

UWAGA: Minimum zamówienia dla czujników wynosi 10 sztuk (jednego lub różnych typów).

Ceny netto dla 1 sztuki:

Termopara	„J” Fe-CuNi	1500 mm	3000 mm	5000 mm
	Izolowana	13,25 €	14,60 €	18,05 €
	Nieizolowana	12,30 €	13,75 €	16,90 €

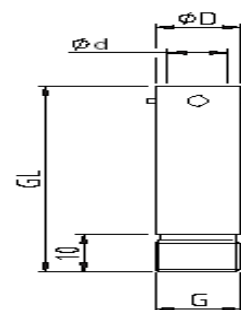
Nypel montażowy: brak minimum zamówienia dla nypeli montażowych

Nypel gładki D=12 mm: długość: 30 mm długość: 50 mm

Cena netto 1 sztuki: **3,75 €** **4,75 €**

Nypel gładki D=14 mm: długość: 30 mm długość: 50 mm

Cena netto 1 sztuki: **4,40 €** **5,65 €**



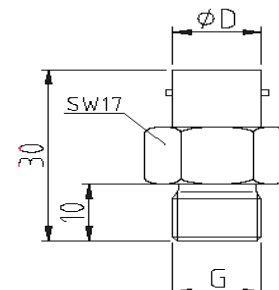
M12, M12x1,
M14x1,5, G 3/8"

Nypel sześciokątny hex D=12 mm: długość: 30 mm

Cena netto 1 sztuki: **4,40 €**

Nypel sześciokątny hex D=14 mm: długość: 30 mm

Cena netto 1 sztuki: **4,50 €**



M12, M12x1
M14x1,5, G 3/8"

UWAGA!!!

Nypel montażowy należy zamawiać oddzielnie – nie jest on dostarczany w komplecie z czujnikiem.

Powyższe ceny są cenami netto z magazynu w Środzie Wielkopolskiej

Do powyższych cen doliczymy 22% Vat.

Kontakt: P.P.H.U. Trans-West GmbH Sp. z o. o.

ul. Prądzyńskiego 20, 63-000 Środa Wielkopolska

tel. (0-61) 287-02-64, tel/fax (0-61) 285-26-63

e-mail: transwest@telvnet.pl www.transwest.pl