

Zawory zwrotne

Producent maszyny: Arburg
bolce prowadzące centrowane
średnica Ø: 18, 22, 25, 30, 35, 40, 45 mm
typy: 1-7



Producent maszyny: Arburg
bolce prowadzące centrowane
średnica Ø: 18, 22, 25, 30 mm
typy: 8-11



Producent maszyny: Arburg
pierścień osadzeniowy centrowany
średnica Ø: 18, 22, 25, 30, 35, 40, 45mm
typy: 12-18



Producent maszyny: Arburg
pierścień osadzeniowy centrowany
średnica Ø: 18, 22, 25, 30, 35, 40 mm
typy: 19-24



UWAGA: INNE ŚREDNICE MOŻLIWE NA ŻYCZENIE KLIENTA!!!

Producent maszyny: Arburg (Maszyna-M)
bolce prowadzące centrowane
średnica Ø: 18, 22, 25, 30, 35, 40
45, 50, 55 mm
typy: 91/15-91/55



Producent maszyny: Arburg
stały bolec carbidowy
średnica Ø: 20, 25, 30, 35, 40, 45, 50 mm



Producent maszyny: Battenfeld
średnica Ø: 18, 22, 25, 30, 35, 40, 45, 50
55, 60, 65 mm



Producent maszyny: Bucher
średnica Ø: 40, 45, 50 mm



Producent maszyny: Demag
średnica Ø: 22, 35, 38, 40, 45, 50, 52 mm

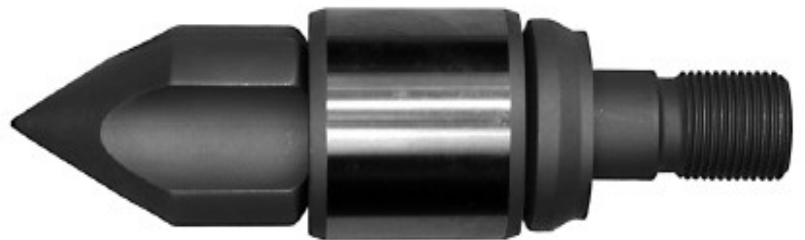


UWAGA: INNE ŚREDNICE MOŻLIWE NA ŻYCZENIE KLIENTA!!!

Producent maszyny: Engel różne modele
średnica Ø: 18, 22, 35, 40, 45, 50, 55, 60 mm



Producent maszyny: Klöckner
średnica Ø: 18, 35, 40, 45, 50, 55, 60
70, 80, 90, 100 mm



Producent maszyny: Krauss Maffei
średnica Ø: 25, 30, 35, 45, 50, 60
80, 95, 115, 130 mm



Producent maszyny: Netstal
średnica Ø: 32, 37,5, 40, 45 mm



Producent maszyny: Windsor
średnica Ø: 50, 70, 80, 100, 115 mm



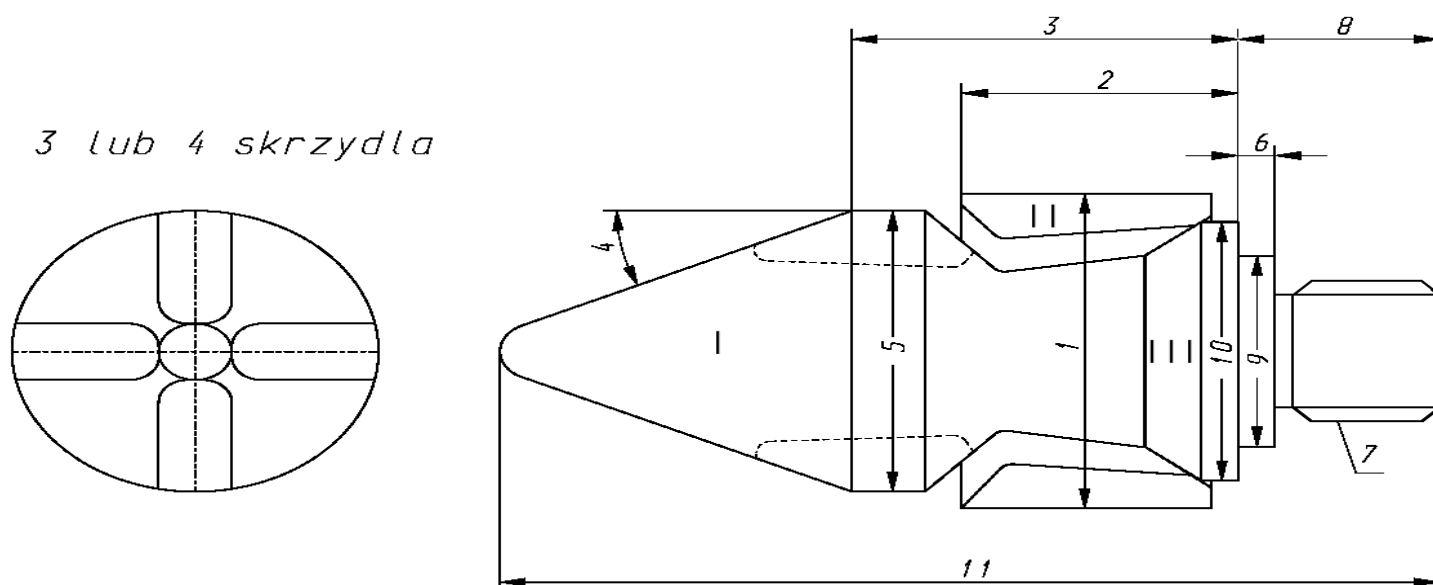
Wykonania pod kątem producenta maszyny
Wymiary i średnice na życzenie klienta



Zawór zwrotny kulowy



Karta zapytania/zamówienia na zawory zwrotne



I Bolec prowadzący

II Tuleja

III Pierścień osadzeniowy

Dane do uzupełnienia przy zapytaniu:

1. Średnica cylindra plastyfikującego (Plasticizing Barrel Diameter):
2. Tył siedzenia do czoła pierścienia (Back of seat to front of Ring):
3. Tył siedzenia do początku kąta stożka (Back to seat to start of Cone Angle):
4. Kąt stożka w stopniach (Cone Angle in Degrees):
5. Średnica stożka (Diameter of Cone):
6. Długość trzonka niegwintowanego (Unthreaded Shank Length):
7. Gwint razem z uchwytem (Thread including Hand) i.e. 1 7/8" - 7 L.H.:
8. Tył siedzenia do końca trzonka (Back of Seat to end of Shank):
9. Średnica trzonka niegwintowanego - dziesiętnie (Untreated Shank Diameter in Decimals):
10. Średnica siedzenia O.D. of Seat (Średnica rdzenia/Root Diameter)
11. Długość całkowita (Overall Length):

Materiał (Material):

Liczba wtrysków na godzinę (Count of shots per hour):

Ilość materiału w kg/h (material: kilos per hour)

Producent maszyny (Make of machine):

Rok produkcji (Year):

Model (Model):

Dodatkowe informacje (Comments):

P.P.H.U. Trans-West GmbH Sp. z o. o. ul. Prądyńskiego 20, 63-000 Środa Wlkp.
[tel. \(0-61\) 287-02-64](tel:0048612870264), [tel/fax \(0-61\) 285-26-6](tel:004861285266) [mail: transwest@telvinet.pl](mailto:transwest@telvinet.pl) www.transwest.pl