

Список вопросов касающихся нагревательных элементов на сопло

Тип: **BDS** **BDSE** **BDK**

BDS - латунь макс. 5,5 W/см , темп. макс. 350 °C

BDSE - благородная сталь макс. 5,5 W/см , темп. макс. 350 °C

BDK - благородная сталь макс. 10 W/см (краткосрочные 15W/см),
темп. макс. 450-600 °C

Количество:.....

Размеры: (мм).....ширина (мм).....

Напряжение (V).....

Нагревательная мощность (W).....

Длина провода (мм).....

Термоэлемент: тип.....

Вид помещения (положения) термоэлемента:

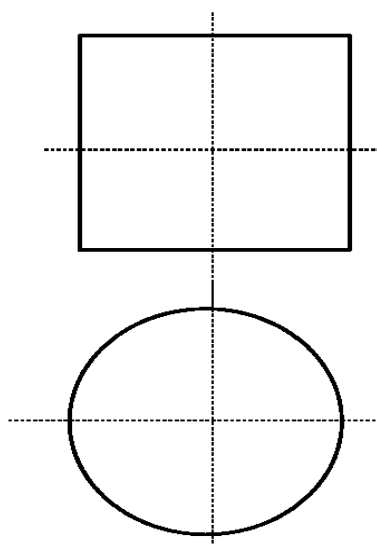
интегрированный

добавочное кольцо

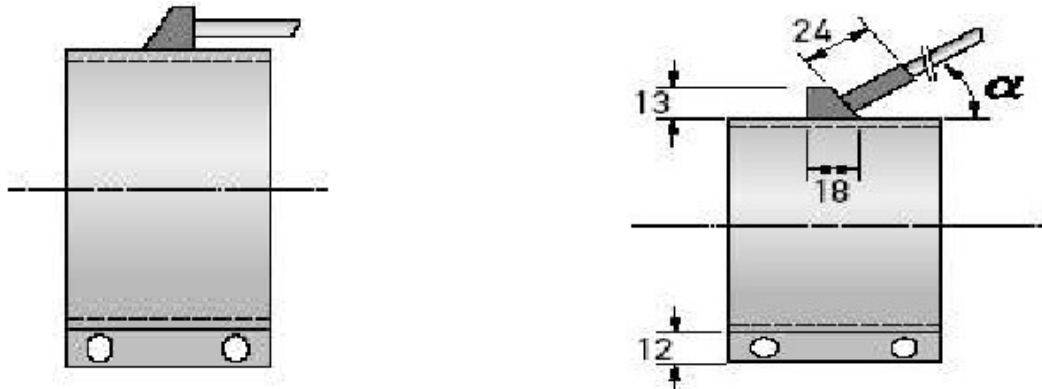
отверстие на термоэлемент

размеры:

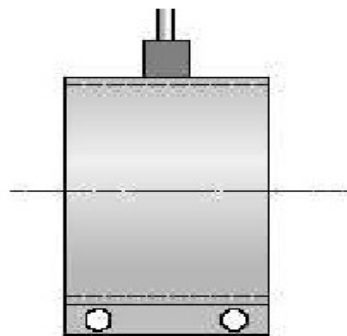
Место отвода провода



A – осевые



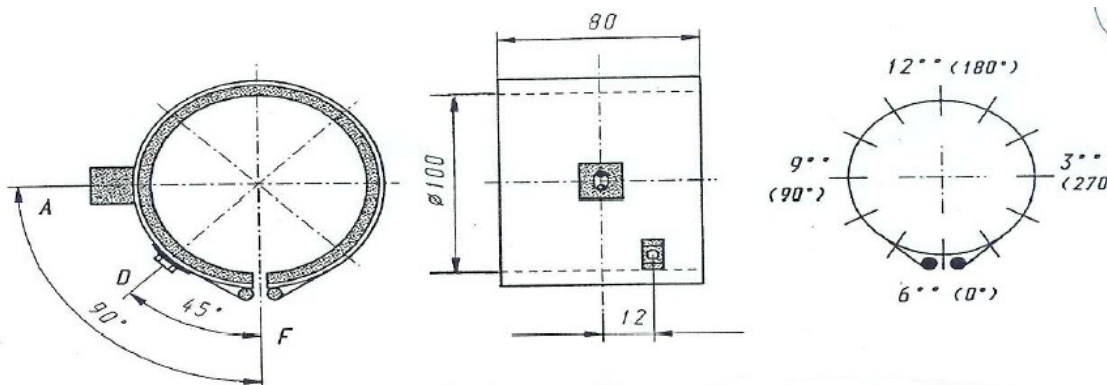
R – лучевые



T – касательные



Список вопросов касающихся нагревательных элементов на цилиндр



Тип: **Z** **ZWM** **ZAW** **КНК**

Z - изоляция из слюды

ZWM - изоляция из слюды плюс воздушный канал

ZAW - изоляция из слюды плюс добавочная изоляция

КНК - керамическая изоляция

Количество:.....

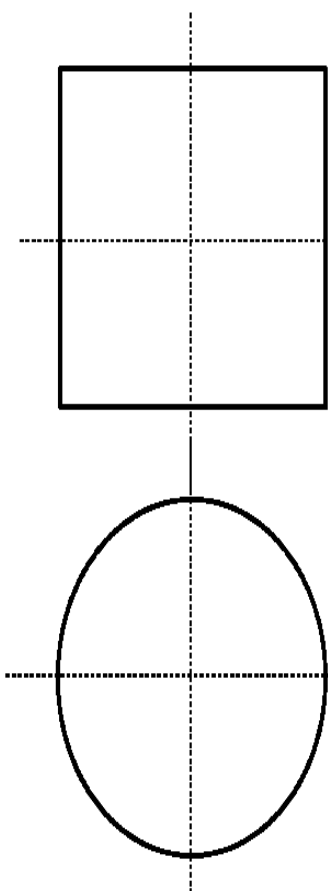
Размеры: Ø.....(мм).....длина (мм).....

Напряжение (V).....

Нагревательная мощность (W).....

Жесть из жёлтой меди (латуни)
(назначить если да)

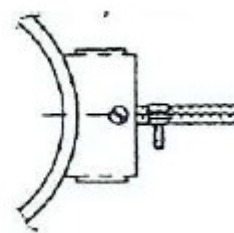
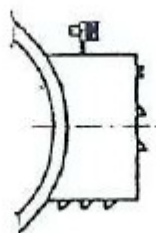
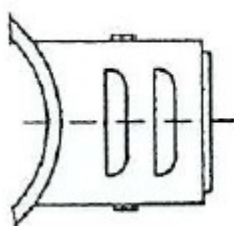
Возможные варианты вводов:



A Разъём с 2- или 3- полями

B Кабельный ввод

C Ввод с кабелем

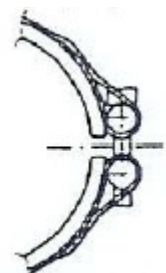
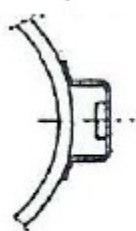


Направление отвода кабеля назначить стрелкой. Указать длину кабеля.

D Помещение (положение) термопреобразователя

E Отверстие сверления

F Положения угла напряжения



Указать диаметр:
Указать винты:

Просим выбрать опции вводов, которые Вам отвечают (назначённые толстыми буквами) и назначить их в отвечающих местах на рисунках нагревательных элементов.

В Ваших вопросах Вы можете выслать свой собственный чертёж.